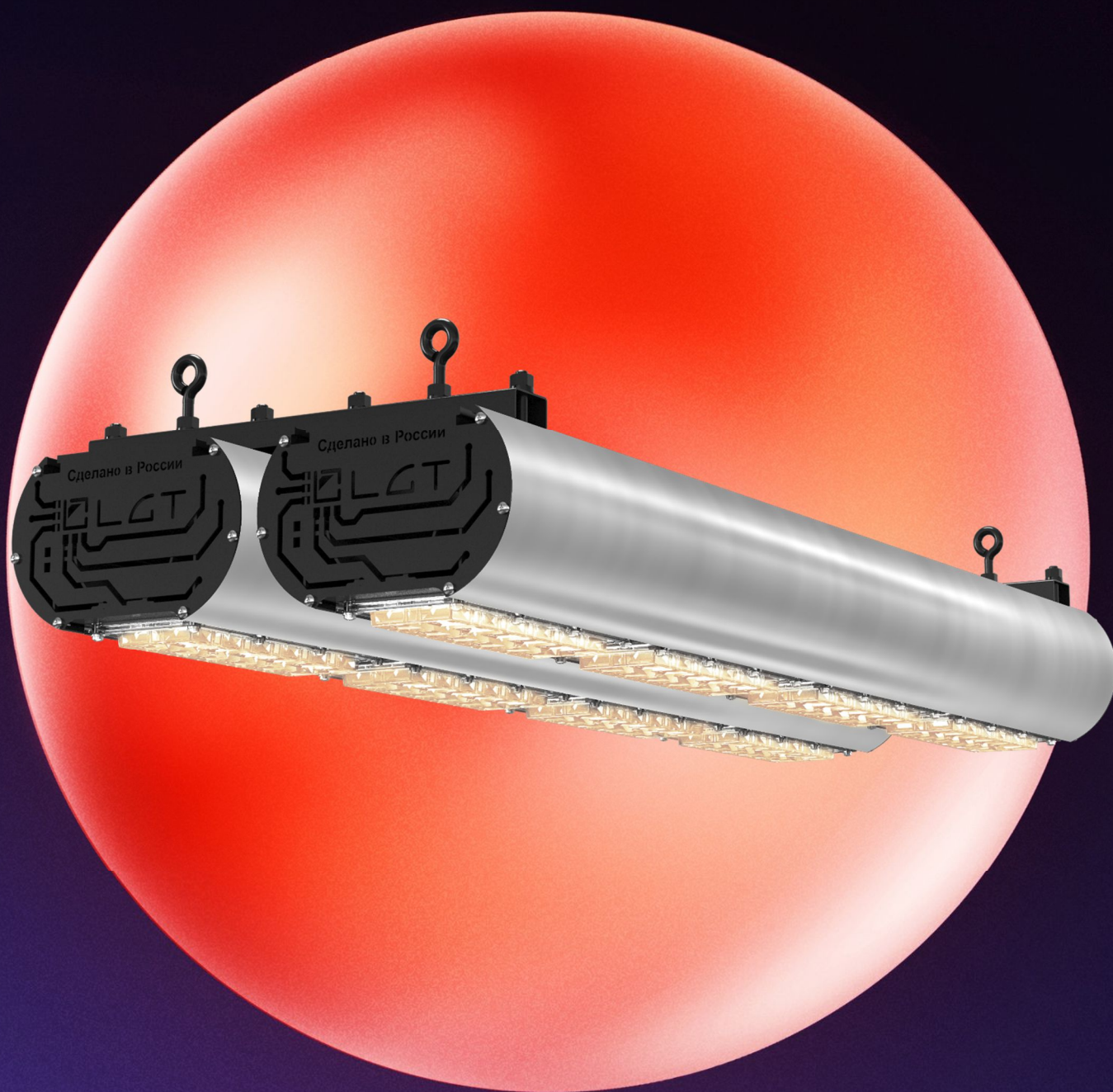


ПРОМЫШЛЕННОЕ ОСВЕЩЕНИЕ



LGT-PROM-SOLAR-440



Товар-участник акции «Осветим будущее вместе»

Часть стоимости каждого товара компания LGT перечисляет в Благотворительный Фонд Константина Хабенского в помощь детям с онкологическими и другими тяжелыми заболеваниями.



LGT-Prom-Solar-440

Светодиодный пыле-влагозащищенный
светильник для промышленного освещения



Область применения

Промышленные объекты
Открытые территории
Объекты с тяжелыми условиями эксплуатации
Складские помещения и ангары

Преимущества

- ✓ Высокая степень защиты корпуса IP67
- ✓ Отсутствие слепящего эффекта
- ✓ Защита от ХХ и КЗ
- ✓ Термозащита
- ✓ Грозозащита
- ✓ Высокая эффективность
- ✓ Защита от 380 В

Монтаж

Светильник устанавливается на
горизонтальную или вертикальную
поверхность, или подвесы

В комплекте внешний разъем с IP68 для
быстрого и безопасного подключения



Конструкция

Корпус светильника выполнен из
анодированного алюминиевого
профиля, изготовленного методом
экструзии

Возможность выбора цвета корпуса:
Черный / серебристый

Источник света

Модули на базе высокоэффективных
светодиодов



Источник питания



Оптическая часть

Групповая оптическая система,
выполненная из оптического
поликарбоната



Гарантия

5 лет

Данные для заказа

Крепление	Размеры упаковки (ДхШхВ)	Кол-во в упаковке	Объем	Вес брутто
Винт-петля	833x326x181 мм	1 шт.	0,0492 м ³	11,24 кг
Накладное	833x326x241 мм	1 шт.	0,0654 м ³	11,60 кг
Поворотная скоба	1004x326x204 мм	1 шт.	0,0668 м ³	12,17 кг

www.lgtechno.ru | E-mail: info@lgtechno.ru | Телефон: +7 (812) 671-00-72

197375, г. Санкт-Петербург, ул. Маршала Новикова, д. 42

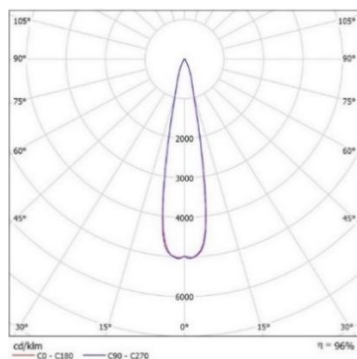
Все права защищены. Спецификации могут меняться без предварительного уведомления

Технические данные

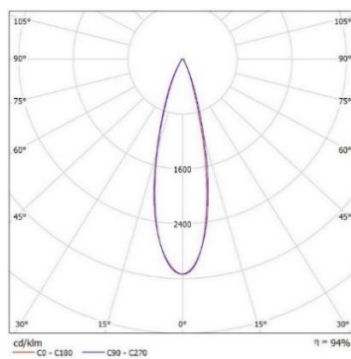
Масса не более	10,94 кг (Винт-петля)		
	11,30 кг (Накладное)		
	11,87 кг (Поворотная скоба)		
Габаритные размеры	807x300x155 мм (Винт-петля)		
	807x300x215 мм (Накладное)		
	978x300x178 мм (Поворотная скоба)		
Диапазон рабочей температуры	от -40 до +50 °C		
Степень защиты корпуса	IP67 ГОСТ 14254-2015		
Климатическое исполнение	УХЛ 1		
Цвет корпуса на выбор	Серебристый		Черный

Электротехнические и светотехнические характеристики

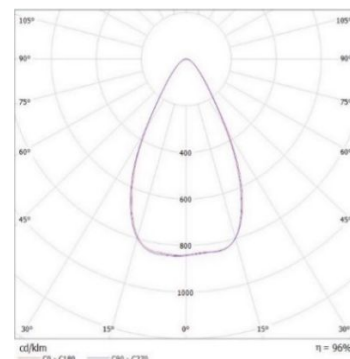
Допустимый диапазон изменения напряжения питания	100-305 В		
Рабочая частота	50/60 Гц		
Коэффициент мощности	0,95		
Потребляемая мощность	440 Вт		
Коэффициент пульсаций	< 5%		
Класс защиты от поражения электрическим током	I ГОСТ Р МЭК 60598-1-2011		
Защита от холостого хода	Есть		
Защита от короткого замыкания	Есть		
Термозащита	Есть		
Грозозащита	Есть, до 6кВ		
Защита от 380 В	Есть		
Угол расхождения светового потока, на выбор	20°±10% (К)		
	30°±10% (К)		
	60°±10% (Г)		
	90°±10% (Д)		
	120°±10% (Д)		
	150°x60°±10% (ШБ1)		
	130°x50°±10% (ШБ2)		
	156°x60°±10% (ШБ3)		
	135°x40°±10% (ШБ4)		
	125°x50°±10% (Асимметричная 1)		
40°x60°±10% (Асимметричная 2)			
Цветовая температура, на выбор	3000 К	4000 К	5000 К
Световой поток	53460 лм	59400 лм	
Индекс цветопередачи	>80 Ra	>70 Ra	



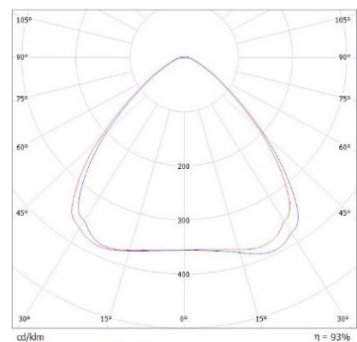
20°±10% (K)



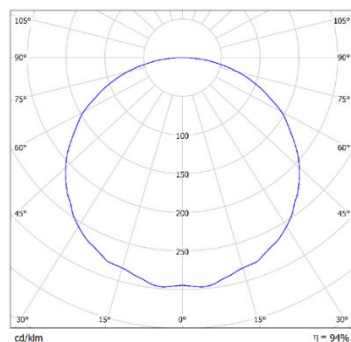
30°±10% (K)



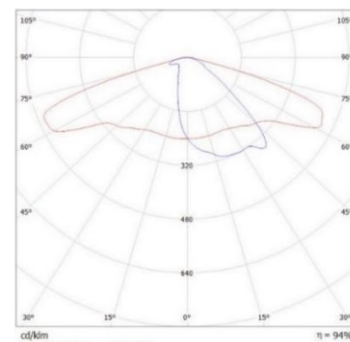
60°±10% (Г)



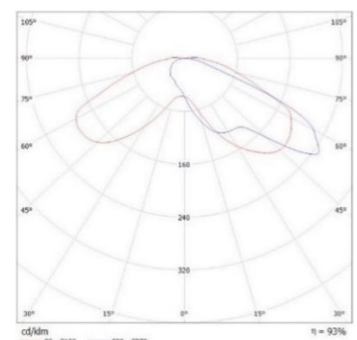
90°±10% (Д)



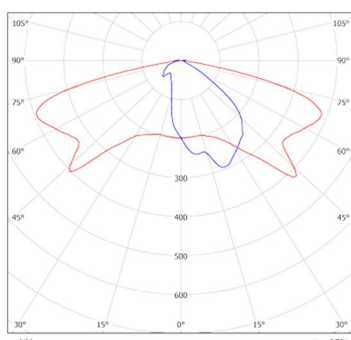
120°±10% (Д)



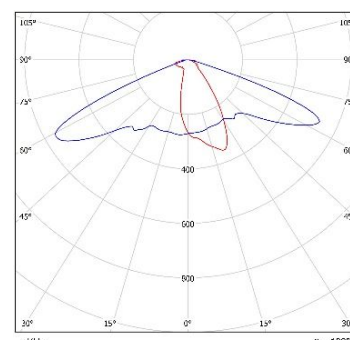
150°x60°±10% (ШБ1) -
широкая боковая



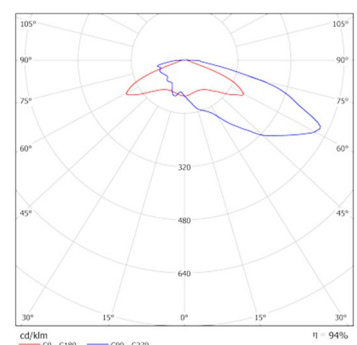
130°x50°±10% (ШБ2) -
широкая боковая



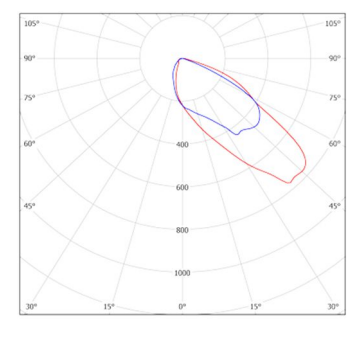
156°x60°±10% (ШБ3) -
широкая асимметричная
диаграмма для очень широких
расстояний между опорами



135°x40°±10% (ШБ4) -
широкая боковая

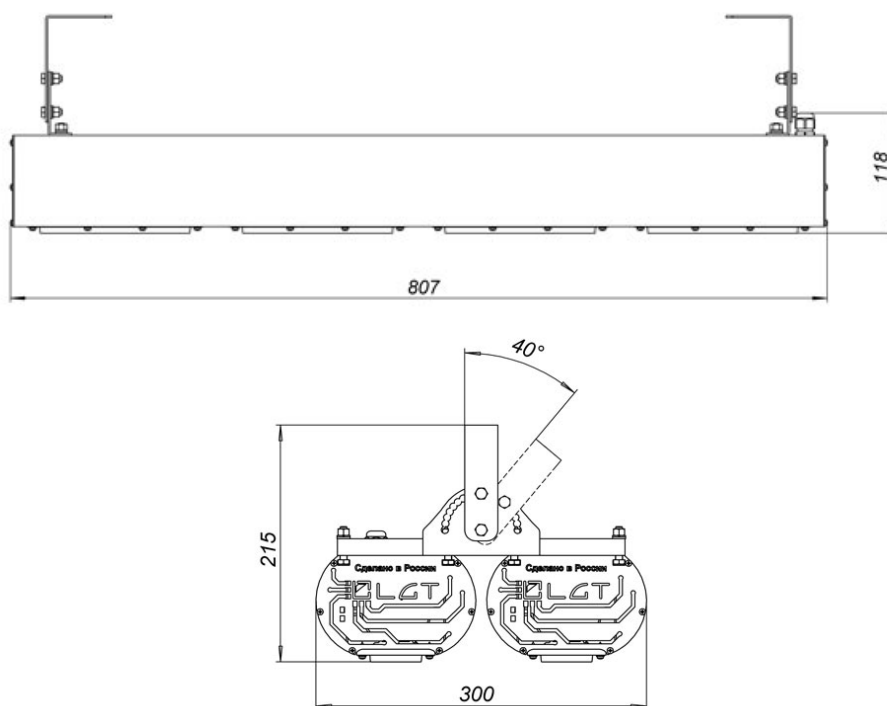


125°x50°±10% (А1) -
широкая асимметричная диаграмма
с дальним светом

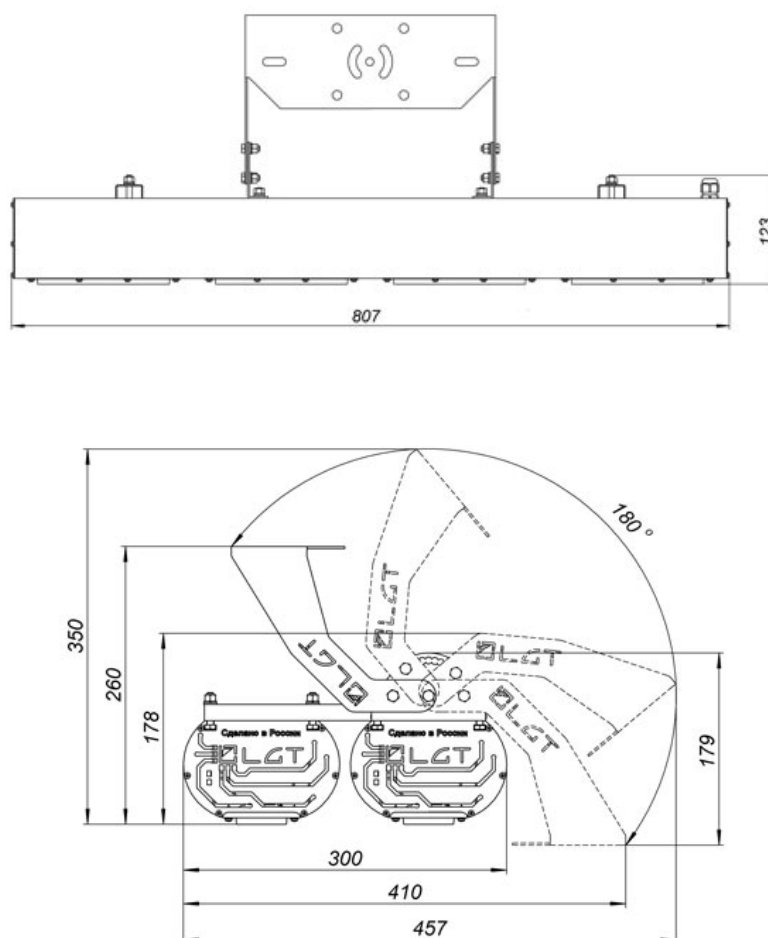


40°x60°±10% (А2) - диаграмма
формирует двойной асимметричный луч,
предназначенный для освещения
пешеходных переходов

Накладное

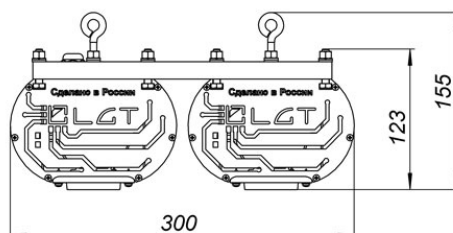
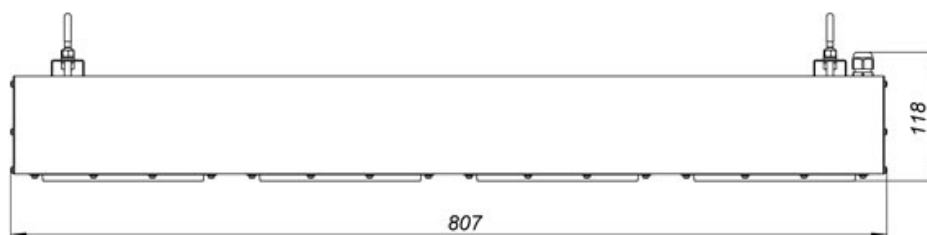


Поворотная скоба (поперек)



Габаритные характеристики

Винт-петля



Поворотная скоба (вдоль)

